

De hybride werkplek: van korte termijn reactiviteit naar lange termijn realiteit?

10 februari 2022, 11:00 uur

Hosts



John Duckworth
Executive Director



Eelco Hoet
Managing Director

Presentatie



James Rankin
Head of Research
and Insight



Ayumi Shimizu
Associate Director,
Sustainability



Panelleden



Paul van der Bij

Real Estate Portfolio
Manager EMEA



Sara Veldhuizen

Head of Location
Development

FASTNED



Rob Boers

Europe West Real
Estate Leader



Eduard Schaepman

CEO & Founder



Agenda

11:00 uur Welkomstwoord & Introductie

John Duckworth & Eelco Hoet

11:05 uur Presentatie data

James Rankin & Ayumi Shimizu

11:20 uur Q & A / Paneldiscussie

11:55 uur Samenvatting & afsluiting

John Duckworth & Eelco Hoet

Algemeen

- Gebruik de Q&A-functie voor het stellen van vragen
- Gebruik de 'opgestoken hand' functie als u live een vraag wilt stellen
- U kunt uw vragen in het Nederlands en Engels stellen
- **Het webinar wordt opgenomen.**

Wat bedoelen we met hybride?

5 dagen
per week

Gecentraliseerd

Centraal
Kantoor

Treinen

Vergaderruimtes

Geleid door
werknemer

Controle
door het
management

4 dagen
per week

Vanuit
huis

Koffiebars

1 day per
week

In het
buitenland

3 dagen
per week

2 dagen
per week

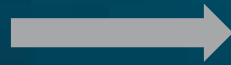
Opgesplitst

Drop-in
kantoren

Waarom denkt u dat een meerderheid van de ondernemingen naar hybride werkplekmodellen kijkt?



Waarom medewerkers weer naar kantoor komen: samenwerking, ontmoeten van managers, gebruik maken van betere faciliteiten.



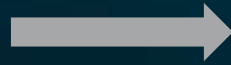
Waarom medewerkers weer naar kantoor komen: om weg te zijn van lawaai en afleiding thuis, om gezien te worden door managers, om uit eten of drinken te gaan, om productiever te zijn.

Bedrijven hebben al grote veranderingen doorgevoerd in hun strategie en portfolio.



Slechts 35% van de ondervraagde bedrijven gaf aan dat ze tot nu toe significante veranderingen hebben doorgevoerd. Over 3 jaar zal dit cijfer naar verwachting 72% zijn. ⁽¹⁾

Getalenteerde medewerkers bepalen wat er nu gaat gebeuren.



Slechts 9% van de bedrijven heeft besloten om werknemers volledige controle te geven over hoe en waar ze werken ⁽²⁾

Het kantoor zal in het teken staan van samenwerking.



Een meerderheid van de werknemers maakt nog steeds méér gebruik van privéruimte dan anderen en open ruimten worden alleen maar minder populair. ^{(2) (3)}

(1) Instant ACT 2H 2021 Research

(2) Gensler 2021 Research

(3) Instant Flex Operator 2021 Research

Er is een nieuw hybride model in opkomst dat vier elementen van de werkplek integreert: menselijk, fysiek, digitaal en duurzaam.

De vier elementen worden gedefinieerd als...

75%

zegt dat de meest voorkomende factor die van invloed is op de vraag naar de werkruimte van werknemers het type rol of functie is

Menselijk

De gemiddelde bezettingsgraad zweeft tussen de **10-20%**

Fysiek

Organisaties worstelen met het vinden van de juiste digitale & tech oplossingen om hun 'werkplek van de toekomst' mogelijk te maken.

Digitaal

Bedrijven zoeken naar beheerders en verhuurders om het voortouw te nemen in een duurzame toekomst

Duurzaam

46% van de gebruikers beschouwt meer welzijn als essentieel kenmerk van de toekomstige werkruimte

WELKE VOORZIENINGEN KOMEN DE ERVARING VAN DE WERKNEMER HET MEESTE TEN GOEDE?



Wereldwijde ranking van voorzieningen					
Buitenruimte en natuurlijk licht	1	Af te stellen temperatuur	2	Een betere luchtkwaliteit	3
Ontspanningsruimten	4	Gratis gezond eten en drinken	5	Ergonomisch meubilair	6
Douches en kleedruimten	7	Gyms en fitnessruimten	8	Meer gezonde en veilige apparatuur	9

Belang van ruimtetype per klant

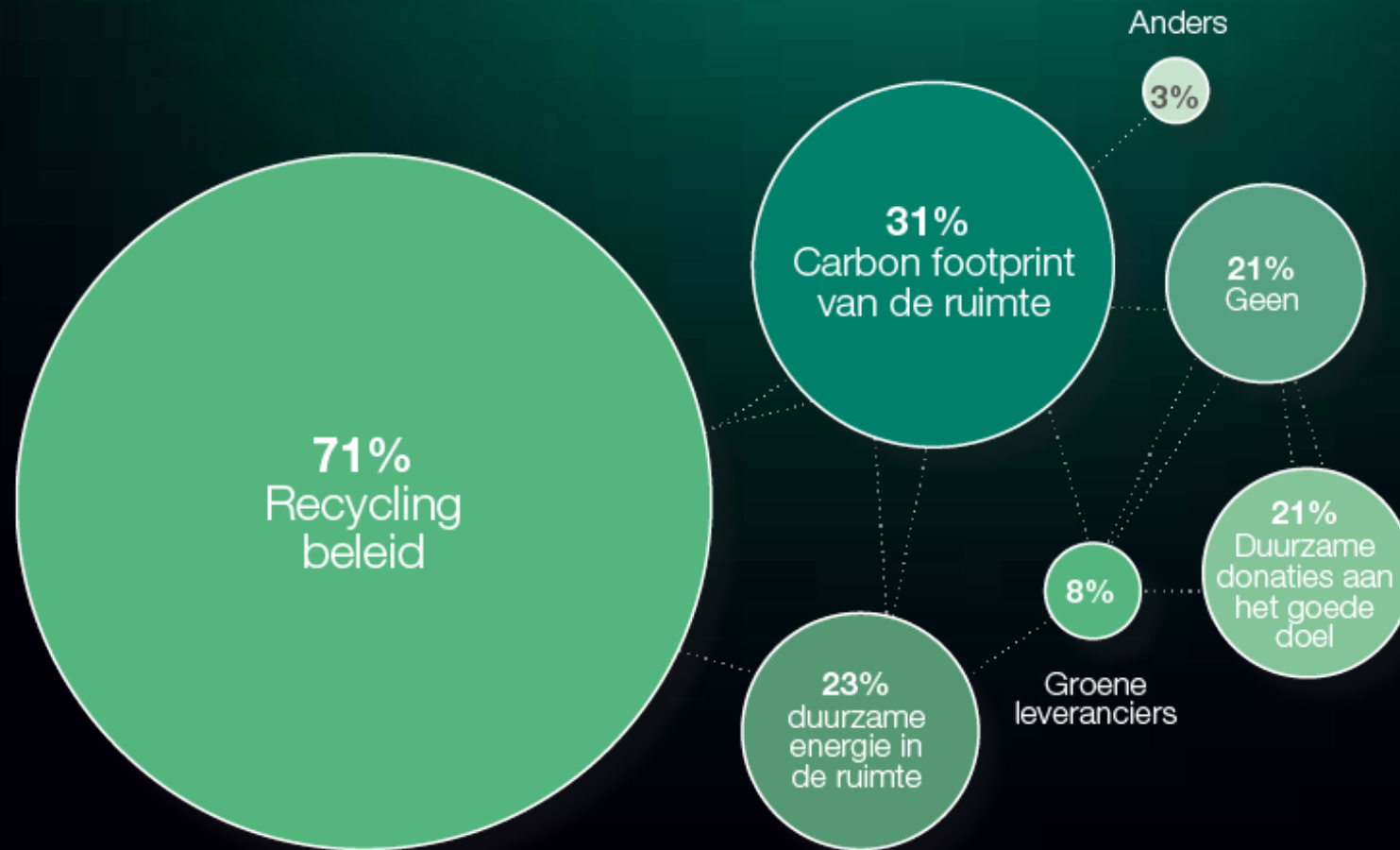


**Wat voor soort
omgeving bied je
en hoe wordt dit
gemeten?**



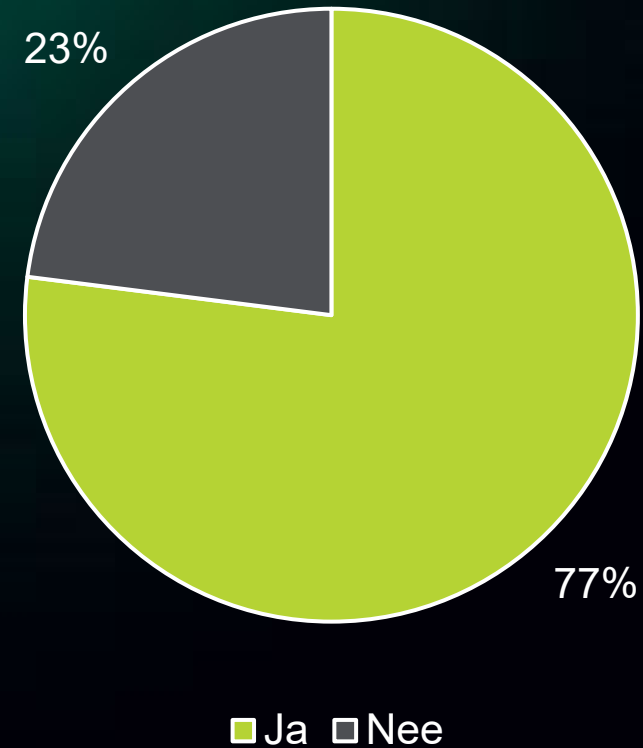


Duurzaam: Welke thema's zijn belangrijk voor gebruikers?



Wat is uw bedrijfsstrategie met betrekking tot duurzaamheid, nu steeds meer bedrijven beginnen te kijken naar de effecten van hun vastgoedportefeuilles en supply chain op de omgeving,

**Is duurzaamheid
momenteel onderdeel
van uw
werkplekstrategie?**



Duurzaamheid: vragen die u zou moeten stellen

Hoe zorg ik ervoor dat doelen worden verspreid binnen mijn organisatie en bedrijfswaardeketen?

Hoe verhoud ik mij tot mijn peer group & marktleiders op het gebied van duurzaamheid?

Ondersteunen onze governance-structuren onze doelstellingen en ambitie?

Hoe kunnen we ervoor zorgen dat onze strategie evolueert?

Hoe zorg ik dat medewerkers betrokken zijn en de duurzaamheid-sagenda actief ondersteunen?

Hoe bouw ik een roadmap om duurzaamheidsdoelstellingen te halen?

Welke investeringen, skills en middelen zijn er in de loop van de tijd nodig?

Welke kaders moeten we gebruiken om te rapporteren aan onze stakeholders?

Hoe sluit onze duurzaamheidsstrategie aan bij kennis en inzichten over het klimaat?

Q&A / Paneldiscussie

Panelleden



Paul van der Bijl

Real Estate Portfolio
Manager EMEA



Sara Veldhuizen

Head of Location
Development

FASTNED



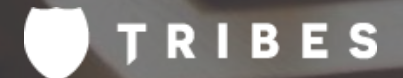
Rob Boers

Europe West Real
Estate Leader



Eduard Schaepman

CEO & Founder



ENERGY TRANSITION CAMPUS AMSTERDAM

Together with Shell

A vibrant, open campus, in the heart of Europe,
where great minds come together
to tackle the world's biggest energy challenges



LEED gold

www.energytransitioncampus.com

A **carbon
neutral** building

FASTNED



Opgericht in 2012

**Ontwikkelen en exploiteren van grootschalige
laadstations voor EV's**

**Momenteel meer dan 180 stations in 6
landen**

Onlangs EUR 150 mln aan financiering opgehaald

Van 30 naar 115 medewerkers in 12 maanden

Teams in 6 landen

Hoofdkantoor in Amsterdam







LOCATIONS

Inspiring workplaces.

Go where the business is.



Er zijn 19 unieke Tribes-locaties verspreid over Nederland, België & Duitsland. Elke unieke locatie is geïnspireerd door een inheemse of tribale gemeenschap van over de hele wereld.



Tribes Inspiring Workplaces



TRIBES GELANCEERD 2015

Het Tribes-concept is geboren en verandert de werkplek voor altijd. Ons netwerk begint te groeien van Amsterdam naar Rotterdam

EXPANSIE NAAR BELGIE 2015

We openen onze deuren in de hele Belgische hoofdstad en brengen onze tribale inspiratie naar het stadscentrum en de luchthaven van Brussel.

BESTE FLEXIBELE WERKPLEK VAN HET LAND 2015 + 2017

We worden als werkplekaanbieder tot twee keer toe bekroond!

EXPANSIE NAAR DUITSLAND 2018

De eerste van onze 4 Duitse vestigingen opent zijn deuren.

WELL-BEING AWARD 2021

Onze reactie op Covid-19 en onze ongeëvenaarde gastvrijheidservaring levert ons de WorkThere-welzijnsprijs op.



Dank u!

Rethinking Workspace.

Over MYSS

MYSS optimaliseert, beveiligt en beheert vastgoed en facilitaire diensten voor haar opdrachtgevers. Wij adviseren, voeren projecten uit en nemen de dagelijkse gang van zaken in uw organisatie uit handen.

Onze missie is om de strategie van onze klanten te vertalen in bruikbare projecten en de afstemming tussen Business, Facilitair en Management mogelijk te maken. Zodat u zich kunt focussen op uw core business.

www.myss.nl

Over The Instant Group & Incendium

The Instant Group innoveert de werkplek sinds 1999 met meer dan 250 experts in meer dan 150 landen. Instant maakt flexibiliteit en operationele veerkracht mogelijk voor bedrijven van elke omvang, van de start tot de levering en het beheer.

Het wereldwijde team adviseert over commerciële vastgoedoplossingen, van coworking- en servicekantoren tot volledig beheerde kantoren, modulaire kantoorgebouwen en portfoliostrategie. Klanten zijn onder meer Amex, Barclays, Prudential, Booking.com, Shell en Jaguar Land Rover.

Als onderdeel van The Instant Group biedt Incendium klanten vastgoedaankoop-, advies-, talent- en verandermanagementprogramma's waarmee organisaties vastgoed kunnen gebruiken als een katalysator van wendbaarheid, prestaties en waarde.

www.theinstantgroup.com | www.incendiumconsulting.com

Neem voor meer informatie contact op met:

Eelco Hoet
Managing Director
eelco.hoet@myss.nl

John Duckworth
Executive Director
john.duckworth@theinstantgroup.com

myss

Instant
RETHINKING WORKSPACE

The content of this document is private and confidential. No representation or warranty, whether express or implied, is given as to the accuracy or completeness of the information contained within. Pricing and availability are subject to change. Instant does not accept any liability nor responsibility for any consequences of you or anyone else acting, or refraining to act, in reliance of the information. All intellectual property rights within this document are the sole property of the Instant Group and may not be copied or distributed, in whole or in part, without written consent.

Photography:
Instant photography shot on location at Instant HQ, Fora (Borough, Central Street), Halkin (Paris Gardens), Uncommon (Borough, Liverpool Street), TOG (The Shard) and WeWork (Waterloo). All other images used under license from Adobe Stock.